

# SIBIR



## SIBIR VACCINE STORAGE REFRIGERATORS

REFRIGERATEURS SIBIR POUR LE STOCKAGE DES VACCINS  
REFRIGERADORES DE ALMACENAJE DE VACUNAS SIBIR



# Sibir International manufacture LPG- and kerosene-powered refrigerators

**Sibir International: des réfrigérateurs au gaz et au kérosène**  
**Sibir International fabrica refrigeradores eléctricos, a gas de petróleo licuado o keroseno**

## OPTIMAL ENERGY SPECIALIZATION

Since 1944, Sibir has specialised in optimum energy refrigerators. Every Sibir refrigerator is based on absorption technology, a technique the company developed more than 50 years ago and has been refining ever since. Today Sibir is a leading manufacturer of absorption refrigerators. Sibir represents unique tradition and possesses outstanding know-how in its area of business. The company's aim is to keep its customers satisfied by offering reliable technology, product development and a high level of service and support. Therefore, every Sibir vaccine storage refrigerator is manufactured in the company's ISO-certified factory in Motala, Sweden – proof of Sibir's commitment to quality. This makes us confident of staying in a leading position world wide.

## THE ABSORPTION PRINCIPLE

Sibir's unique absorption technology means there is no compressor or motor, no moving parts, no mechanical wear, no vibrations, no noise and virtually no need for maintenance. It also means no CFC or HCFC substances which are harmful to the environment. Sibir refrigerators and freezers provide reliable cooling even where the supply of electricity is irregular or unavailable. And they keep on working regardless of ambient conditions. They operate on bottled gas, kerosene or electrical power. So even if you can't trust the power grid, you can always rely on Sibir.

## SPECIALISATION DANS L'ENERGIE OPTIMALE

Depuis sa fondation en 1944, Sibir est spécialisée dans le domaine des réfrigérateurs à source d'énergie optimale, c'est-à-dire basés sur la technologie de l'absorption. Nous avons développé et amélioré cette technologie pendant un demi-siècle et sommes aujourd'hui l'un des leaders mondiaux des fabricants de réfrigérateurs à absorption. Notre tradition est unique et notre savoir-faire exceptionnel dans notre secteur. Nous nous engageons à satisfaire nos clients en utilisant une technologie fiable pour développer nos produits et offrir un niveau élevé de service et d'assistance. Nos réfrigérateurs sont fabriqués dans nos usines européennes certifiées ISO. Cet engagement permanent pour la qualité nous conforte dans notre place de leader mondial.

## LE PRINCIPE DE L'ABSORPTION

Cette technologie unique signifie qu'il n'y a ni compresseur, ni moteur, pas de pièce en mouvement, pas d'usure mécanique, pas de vibration, pas de bruit, pas de fréon ni de substance HCFC nuisibles à l'environnement et pratiquement aucun besoin d'entretien. Des réfrigérateurs opérationnels quelles que soient les conditions.

Les réfrigérateurs et congélateurs Sibir assurent un refroidissement fiable, même lorsque l'électricité est indisponible ou l'alimentation instable. Ils fonctionnent au gaz en bouteille, au kérosène ou à l'électricité. Si vous ne pouvez pas vous fier à l'électricité vous pouvez toujours compter sur Sibir.

## ESPECIALIZACIÓN EN ENERGÍA ÓPTIMA

Sibir se ha especializado en refrigeradores de energía óptima desde que la empresa se fundó en 1944. Refrigeradores basados en la tecnología de absorción. Llevamos medio siglo desarrollando y refinando este tipo de tecnología. Somos en la actualidad uno de los fabricantes líderes mundiales de refrigeradores de absorción. Así, representamos una tradición única y un conocimiento excepcional en nuestra actividad comercial. Nuestro deseo es que los clientes se sientan satisfechos gracias a nuestra oferta de tecnología fiable, al desarrollo del producto y a un alto nivel de atención y asistencia al cliente. Todos los refrigeradores de almacenaje de vacunas Sibir se fabrican en la fábrica de Motala, Suecia, con certificación ISO que representa nuestro compromiso con la calidad y nos hace confiar en mantener nuestro liderazgo mundial.

## EL PRINCIPIO DE LA ABSORCIÓN

Esta tecnología única consiste en que no se utilizan compresores, motores ni piezas móviles, no hay desgaste mecánico, vibraciones, ruidos o sustancias CFC o HCFC dañinas para el medio ambiente. Virtualmente no hay necesidad de mantenimiento. Los refrigeradores Sibir se mantienen en funcionamiento independientemente de las condiciones ambientales.

Los refrigeradores y congeladores Sibir ofrecen un enfriamiento de alta fiabilidad, incluso cuando no se tenga acceso a suministro eléctrico o si el mismo es irregular. Funcionan con gas envasado, keroseno o suministro eléctrico. Por eso, aunque no se pueda fiar de la electricidad, siempre podrá confiar en Sibir.

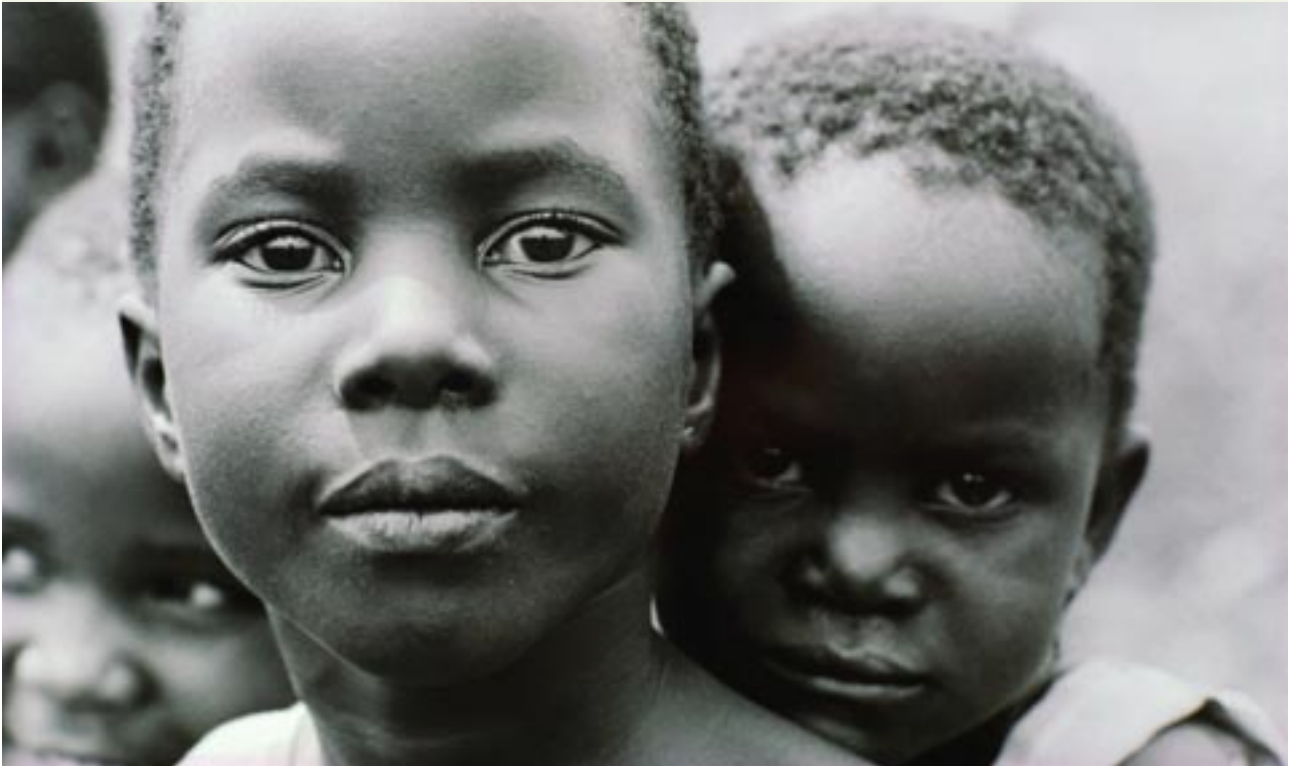


**Sibir International AB**  
Torggatan 8, S-171 54 Solna, Sweden  
Phone: +46-8-501 025 08  
Fax: +46-8-501 025 98  
E-mail: [info.sibir@dometic.se](mailto:info.sibir@dometic.se)  
[www.sibir.com](http://www.sibir.com)

For detailed information on all Sibir products, and to download manuals and brochures, visit [www.sibir.com](http://www.sibir.com)

# Long-term commitment to children's health

Engagement à long terme pour la santé infantile · Compromiso a largo plazo con la salud infantil



## GLOBAL HEALTH PROGRAMME

The Expanded Programme on Immunization (EPI) is a world-wide programme launched by the World Health Organisation Assembly (WHO) in 1974, to combat several of the most widely spread children's diseases through immunization. Today, a high percentage of all one-year-old children in the world are fully immunized against measles, tetanus, pertussis, polio, diphtheria and tuberculosis. But the never-ending struggle for life continues. The EPI is dependant on safe storage and transportation of vaccines. Most vaccines lose their potency very quickly when exposed to temperatures exceeding +8°C (+46°F). Some vaccines are also very sensitive to temperatures below 0°C (+32°F). Consequently, to preserve their effectiveness, vaccines must be kept, stored and distributed at refrigeration temperature. The system for keeping vaccines at the right temperature during storage, transportation and at health centres is known as the Cold Chain.

## PROGRAMME MONDIAL DE SANTE

Le programme mondial EPI, Expanded Program on Immunisation, a été lancé par l'OMS, Organisation Mondiale de la Santé, en 1974 pour combattre par immunisation un certain nombre de maladies infantiles très répandues. Aujourd'hui, dans le monde, de nombreux enfants âgés d'un an sont complètement immunisés contre la rougeole, le tétanos, la coqueluche, la poliomyélite, la diphtérie et la tuberculose. Mais la lutte perpétuelle pour la vie continue.

Le programme EPI dépend de la fiabilité du stockage et du transport des vaccins. La plupart des vaccins perdent très vite leur vertu immunisante dès qu'ils sont exposés à des températures supérieures à +8°C (+46°F). Certains vaccins sont également très sensibles aux températures inférieures à 0°C (+32°F). Par conséquent, les vaccins doivent toujours être stockés, conservés et transportés à une température réfrigérée afin de préserver leur efficacité. Ce système de maintien des vaccins à bonne température, pendant l'entreposage et le transport ainsi qu'aux Centres de Santé, s'appelle la Chaîne du Froid.

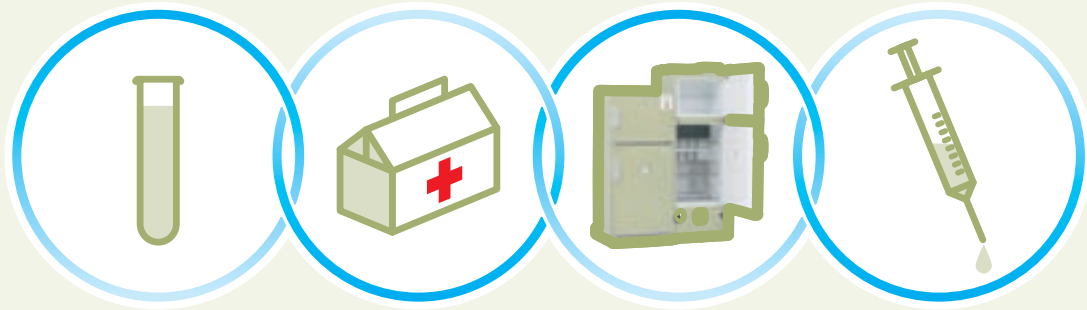
## PROGRAMA SALUD GLOBAL

El Programa Extendido de Inmunización, (EPI), es un programa internacional de la Organización Mundial de la Salud, (OMS), lanzado en 1974 para combatir varias de las enfermedades infantiles más extendidas mediante la inmunización. Actualmente un alto porcentaje de los niños del mundo de un año están totalmente inmunizados contra sarampión, tétanos, tos ferina, polio, difteria y tuberculosis. No obstante, la lucha interminable por la vida continúa.

EPI depende del almacenaje y transporte seguro de las vacunas. La mayoría de las vacunas pierden su eficacia en un plazo de tiempo limitado si se exponen a temperaturas superiores a +8°C (+46°F). Algunas vacunas también son muy sensibles a temperaturas inferiores a 0°C (+32°F). Por consiguiente, las vacunas deben mantenerse, almacenarse y distribuirse siempre a temperatura de refrigeración para conservar su eficacia. Este sistema para mantener las vacunas a la temperatura adecuada durante el almacenaje y el transporte, así como en centros sanitarios, se llama la Cadena de frío

# The Cold Chain

La chaîne du froid · La Cadena de frío



**Sibir vaccine storage refrigerators have been tested and approved according to the EPI performance specifications, to meet the standards of the WHO.**

To review the WHO Product Information Sheets, visit: [www.sibir.com](http://www.sibir.com) or [www.who.int](http://www.who.int)

**Les réfrigérateurs de stockage de vaccins sont testés et approuvés conformément aux spécifications de performances du programme EPI pour répondre aux normes de l'OMS.**

Pour consulter les informations produits de l'OMS, allez sur le site [www.sibir.com](http://www.sibir.com) ou [www.who.int](http://www.who.int)

**Los refrigeradores para almacenaje de vacunas Sibir son probados y autorizados de conformidad con las especificaciones de rendimiento EPI para satisfacer las normas de la OMS.**

Para revisar las Hojas informativas sobre productos de la OMS visite [www.sibir.com](http://www.sibir.com) or [www.who.int](http://www.who.int)

## TESTED AND APPROVED

Sibir is actively involved in the EPI. For more than 50 years, Sibir has specialised in manufacturing refrigerators based on the absorption principle. The company has developed refrigerators as a stationary component of the EPI, serving the Cold Chain with safe vaccine storage, and with ice-packs for further transportation. The refrigerators operate either on kerosene/electricity or LPG/electricity. Their cooling performance is unprecedented and they can produce ice packs at ambient temperatures of +50°C (+122°F). Sibir refrigerators have been tested to meet WHO standards according to the EPI Performance Specifications. Sibir exports its products all over the world to serve the EPI Cold Chain wherever it is applied. Throughout the years Sibir has supplied tens of thousands of vaccine storage refrigerators to health centres around the world. The company's green refrigerators have become synonymous with safe vaccine storage.

## TESTES ET APPROUVES

Spécialisée depuis plus d'un demi siècle dans la fabrication de réfrigérateurs basés sur le principe de l'absorption, Sibir est activement engagée dans le programme EPI. Nos réfrigérateurs sont un composant constant de l'EPI pour maintenir la Chaîne du froid avec un entreposage fiable des vaccins et des contenants réfrigérants nécessaires à leur transport. Les réfrigérateurs fonctionnent au kérosène/électricité ou au GPL/électricité. Leur performance de refroidissement est sans précédent et les contenants réfrigérants demeurent opérationnels, même à une température ambiante allant jusqu'à +50°C (+122°F).

Les réfrigérateurs Sibir ont été testés conformément aux Caractéristiques de Performance EPI pour satisfaire à la norme de l'Organisation Mondiale de la Santé. Nous exportons nos produits vers tous les pays du monde et servons la chaîne du froid EPI partout où elle est en vigueur. Jusqu'à maintenant, nous avons équipé des dizaines de milliers de centres de santé dans le monde. Nos réfrigérateurs verts sont devenus synonymes d'entreposage fiable des vaccins.

## PROBADOS Y AUTORIZADOS

Sibir participa activamente en EPI y, desde hace más de medio siglo, Sibir es especialista en la fabricación de refrigeradores basados en el principio de absorción. Hemos desarrollado refrigeradores como componentes estacionarios de EPI, proporcionando a la Cadena de frío un almacenaje seguro de vacunas y los bloques de hielo necesarios para el transporte. Los refrigeradores funcionan con keroseno/electricidad o con gas de petróleo licuado/electricidad. Su eficacia refrigerante no tiene precedentes y la producción de bloques de hielo funciona en temperaturas ambiente de hasta +50°C (+122°F).

Los refrigeradores Sibir han sido probados según las especificaciones de rendimiento de EPI para satisfacer las normas de la OMS. Exportamos nuestros productos a todo el mundo y servimos a la Cadena de frío EPI allí donde se aplique. En el transcurso de los años hemos suministrado miles de refrigeradores de vacunas a centros sanitarios de todo el mundo. Nuestros refrigeradores verdes son sinónimo de almacenaje seguro de vacunas.

## V110GE & V110KE



**V110 LPG/electricity or kerosene/electricity, 110 liters**  
**V110 GPL/électricité ou kérosène/électricité, 110 litres**  
**V110 Gas de petróleo licuado/electricidad o keroseno/electricidad, 110 litros**

### **GREAT CAPACITY, SMALL SIZE**

The v110 refrigerators offer high capacity for freezing ice-packs and reliable vaccine storage. They make an ideal fridge/freezer combination for the small health centre.

### **GRANDE CAPACITE, ENCOMBREMENT REDUIT**

Le réfrigérateur v110 assure une grande capacité de contenants réfrigérants et un entreposage fiable des vaccins. Une combinaison idéale réfrigérateur/congélateur pour le petit Centre de santé.

### **GRAN CAPACIDAD, PEQUEÑO TAMAÑO**

El refrigerador v110 ofrece una alta capacidad congeladora de bloques de hielo y almacenaje fiable de vacunas. Una combinación ideal de refrigerador/congelador para centros sanitarios pequeños.

### **RELIABLE, SAFE AND DURABLE**

Sibir vaccine storage refrigerators are built to last many years. They provide reliable cooling even where the supply of electricity is irregular or unavailable. And they maintain their freezing capacity even in extremely hot environments. Sibir refrigerators have a very high performance coefficient which translates into low energy consumption. Sibir's unique absorption technology means no moving parts, no mechanical wear, no vibrations, no noise and virtually no need for maintenance.

### **FIABLES, SÛRS ET ROBUSTES**

Les réfrigérateurs Sibir pour le stockage de vaccins sont construits pour durer de nombreuses années, où qu'ils soient mis en service. Ils assureront une réfrigération fiable même en l'absence d'électricité ou si l'alimentation est irrégulière, ou dans des environnements très chauds. Leur coefficient de performance est très élevé pour garantir une faible consommation d'énergie. La technologie unique de l'absorption signifie qu'il n'y a pas de pièce en mouvement, pas d'usure mécanique, pas de vibration, pas de bruit et pratiquement aucun besoin d'entretien.

### **FIABLES, SEGUROS Y RESISTENTES**

Los refrigeradores Sibir para centros sanitarios están construidos para durar muchos años, dondequiera que se utilicen. Asimismo, proporcionan una refrigeración segura aunque no se disponga de electricidad, esta sea irregular o en condiciones de calor extremo. Nuestros refrigeradores poseen un coeficiente de rendimiento muy alto, lo que implica un consumo de energía muy bajo. La exclusiva tecnología de absorción no tiene piezas móviles, desgaste mecánico, vibraciones o ruido y prácticamente no requiere mantenimiento.

## V170GE & V170KE



**V170 LPG/electricity or kerosene/electricity, 185 liters**  
**V170 GPL/électricité ou kérosène/électricité, 185 litres**  
**V170 Gas de petróleo licuado/electricidad o keroseno/electricidad, 185 litros**

### RELIABLE REFRIGERATION

A powerful double-door unit with a separate 47 litre freezer compartment. A superior combination of reliable vaccine cooling performance and unprecedented ice pack production, makes the v170 vaccine storage refrigerator an essential link in the EPI Cold Chain.

### FIABILITE DE LA REFRIGERATION

Un réfrigérateur double porte puissant doté d'un compartiment de congélation séparé et ayant une capacité d'entreposage de 47 litres. La fiabilité de ses performances de refroidissement des vaccins et sa capacité sans précédent de contenants réfrigérants, font du réfrigérateur v170 un maillon essentiel de la Chaîne du froid du programme EPI.

### REFRIGERACIÓN FIABLE

Potente unidad de dos puertas con compartimento congelador separado con capacidad de almacenaje de 47 litros. Una combinación superior de refrigeración fiable de vacunas y de producción sin precedentes de bloques de hielo. El refrigerador de almacenaje de vacunas v170 para centros sanitarios es un eslabón esencial de la Cadena de frío EPI.

# Important features of the Sibir vaccine storage refrigerator range



## FRONT DOOR THERMOMETER

THERMOMETRE SUR LA FACADE DE LA PORTE  
TERMOMETRO EN LA PUERTA FRONTAL

The thermometer on every Sibir vaccine storage refrigerator is on the front door, making it easy to monitor the internal temperature.

Le thermomètre de tous les réfrigérateurs Sibir est situé sur la façade de la porte, facilitant le contrôle de la température intérieure.

En todos los refrigeradores de vacunas Sibir el termómetro está en la puerta frontal para un fácil control de la temperatura interna.



## HIGH EFFICIENCY COOLING UNIT

UNITÉ DE REFOUILLISSEMENT ULTRA PERFORMANTE  
UNIDAD DE REFRIGERACIÓN DE GRAN EFICACIA

Every vaccine storage refrigerator has Sibir's new highly efficient and less-tilt-sensitive cooling unit.

Tous les réfrigérateurs Sibir sont équipés de la nouvelle unité de refroidissement, moins sensible à l'inclinaison et d'une efficacité exceptionnelle.

Todos los refrigeradores de vacunas poseen una unidad de refrigeración más eficaz y menos sensible al vuelco.



## TEMPERATURE STABILIZER TANK

RESEVOIR DE STABILISATION DE TEMPERATURE  
TANQUE ESTABILIZADOR DE TEMPERATURA

The v170KE model has Sibir's unique temperature stabiliser tank, which ensures interior temperature stability.

Le modèle v170KE possède un réservoir unique de stabilisation de température Sibir, qui garantit une stabilité de température intérieure.

El modelo v170KE posee el exclusivo tanque estabilizador de temperatura Sibir que garantiza la estabilidad de la temperatura interna.



## CONTROLS

BOUTONS DE REGLAGE  
MANDOS

All controls on Sibir vaccine storage refrigerators are conveniently placed on the front.

Tous les boutons de réglage des réfrigérateurs Sibir sont judicieusement placés sur le devant.

Los mandos de todos los refrigeradores de vacunas Sibir están convenientemente ubicados al frente.



## LEVEL INDICATOR

INDICATEUR DE NIVEAU  
INDICADOR DE NIVEL

Every Sibir vaccine storage refrigerator is equipped with a level indicator and a system that makes it less sensitive to tilting.

Tous les réfrigérateurs Sibir sont équipés d'un indicateur de niveau et d'un système qui réduit la sensibilité à l'inclinaison du réfrigérateur.

Todos los refrigeradores de vacunas Sibir poseen un indicador de nivel y un sistema que lo hace menos sensible al vuelco.



## DAY/NIGHT TEMPERATURE REGULATOR

REGULATEUR DE TEMPERATURE JOUR/NUIT  
REGULADOR DE TEMPERATURA DÍA/NOCHE

Sibir's two kerosene-powered models have a unique, manually operated day/night regulating device, which drastically reduces the potential for interior temperature deviations. This feature is useful in areas with large temperature fluctuations.

Les deux modèles qui fonctionnent au kérosène sont équipés d'un appareil de réglage jour/nuit manuel unique, qui réduit considérablement les éventuels écarts de la température intérieure. Convient aux régions qui connaissent des fluctuations de températures considérables.

Los modelos que funcionan con keroseno poseen un exclusivo dispositivo de regulación manual de temperatura día/noche, que reduce drásticamente posibles desviaciones de la temperatura interna. Útil en zonas con cambios bruscos de temperatura.

## Principales caractéristiques de la gamme de réfrigérateurs Sibir pour le stockage des vaccins

### Prestaciones importantes de la gama de refrigeradores de almacenaje de vacunas Sibir



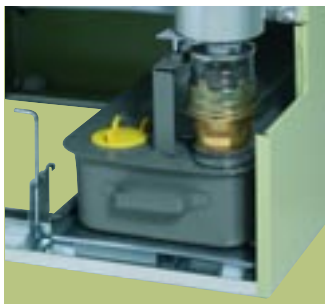
#### LOCK

VERROU  
CIERRE

To guarantee security, every Sibir vaccine storage refrigerator is equipped with a safety lock on the front door.

Tous les réfrigérateurs Sibir sont équipés d'un verrou de sécurité sur la façade de la porte pour garantir la sécurité.

Todos los refrigeradores de vacunas Sibir poseen un cierre de seguridad en la puerta frontal para garantizar la seguridad total.



#### BLUE FLAME BURNER

BRULEUR FLAMME BLEUE  
QUEMADOR DE LLAMA AZUL

Sibir's two kerosene-powered models are equipped with a blue-flame burner that gives top performance and safety and low fuel consumption.

Les deux modèles qui fonctionnent au kérosène sont équipés d'un brûleur flamme bleue, pour plus de sécurité et de meilleures performances à faible consommation de kérosène.

Los modelos que funcionan con keroseno poseen un quemador de llama azul, para un rendimiento superior con bajo consumo de keroseno y la mayor seguridad.



#### SAFE PACKING

EMBALLAGE DE PROTECTION  
EMBALAJE SEGURO

Every Sibir vaccine storage refrigerator is transported in a heavy-duty plywood crate to ensure that the refrigerator arrives at its final destination in perfect condition.

Tous les réfrigérateurs Sibir sont transportés dans des caisses à claire voie en contreplaqué pour garantir le parfait état du réfrigérateur à son arrivée à destination.

Todos los refrigeradores de vacunas Sibir se transportan en un resistente cajón de madera que garantiza que el refrigerador llega a su destino final en perfectas condiciones.



#### SPARE PARTS AND MAINTENANCE KIT

KIT D'ENTRETIEN ET DE PIÈCES DÉTACHÉES  
PIEZAS DE REPUESTO Y KIT DE MANTENIMIENTO

Sibir's two kerosene-powered models are delivered with an extensive spare parts and maintenance kit.

Les deux modèles qui fonctionnent au kérosène sont livrés avec un kit complet d'entretien et de pièces détachées.

Los modelos que funcionan con keroseno se entregan con gran cantidad de piezas de repuesto y kit de mantenimiento.

#### OTHER IMPORTANT FEATURES

- The interior has customised door and shelf designs, adapted to vaccine storage.
- The gas/electrical models are thermostatregulated.
- The cooling unit and insulation do not contain environmentally harmful CFC- or HCFC-substances.
- The units are made of galvanized steel, which is rustproof and tolerates high levels of humidity.

#### AUTRES CARACTERISTIQUE IMPORTANTES

- La contre-porte et les étagères sont spécialement conçues et adaptées au stockage des vaccins.
- Les modèles gaz/électrique sont réglables par thermostat.
- Les unités de refroidissement et l'isolation ne contiennent pas de fréon ni de substance HCFC nuisibles à l'environnement.
- Sont fabriqués en acier galvanisé inoxydable, supportant un degré élevé d'humidité.

#### OTRAS PRESTACIONES IMPORTANTES

- El interior, con puerta personalizada y con estantes, se adapta al almacenaje de vacunas.
- Los modelos a gas/electricidad se regulan con termostato.
- La unidad de refrigeración y aislamiento no contiene sustancias dañinas para el medioambiente.
- De acero galvanizado a prueba de oxidación y tolera un alto grado de humedad.

# DONNÉES TECHNIQUES



Modèle	V110GE	V110KE	V170GE	V170KE
<b>SPÉCIFICATIONS</b>				
Capacité brute (litres)	110	110	185	185
Capacité nette totale (litres)	102	102	170	170
Capacité nette de stockage de vaccin	20	20	55	55
Capacité nette du congélateur (litres)	15	15	47	47
<b>ALIMENTATION/CONSUMMATION</b>				
Pression d'admission du Propane (mbar)	30	–	30	–
Tension standard, 50/60 Hz	230	230	230	230
VCA	VCA	VCA	VCA	VCA
VCA en option	120 et 240	120 et 240	120 et 240	120 et 240
Alimentation max. (watt)	175	175	300	300
Consommation de gaz/24 heures (grammes)	385g	–	500g	–
Consommation électrique/24 heures	2.15kWh	2.15kWh	6.3kWh	6.3kWh
Volume du réservoir de kérosène (litres)	–	10	–	10
Consommation de kérosène/24 heures (litres)	–	0.5	–	0.9
<b>CARACTÉRISTIQUES</b>				
100% en acier galvanisé	oui	oui	oui	oui
Compartment vaccin avec serrure	oui	oui	oui	oui
Thermostat électrique	oui	oui	oui	oui
Thermostat au gaz	oui	–	oui	–
Régulateur jour/nuit	–	oui	–	oui
Réservoir de stabilisation	–	non	–	oui
Décongélation, opération électrique	non automatique	non automatique	non automatique	non automatique
Type de brûleur	SIBIR LPG	Cosmos 10	SIBIR LPG	Aladdin 23
Allumage piezo	oui	–	oui	–
Indicateur de flamme	oui	oui	oui	oui
Verrouillage alimentation carburant	oui	oui	oui	oui
Charnières portes réversibles	non	non	non	non
Étagères	fils galvanisés et laqués	fils galvanisés et laqués	fils galvanisés et laqués	fils galvanisés et laqués
Indicateur de niveau	oui	oui	oui	oui
<b>DIMENSIONS</b>				
Hauteur (mm)	1019	1133	1456	1569
Largeur (mm)	594	595	592	592
Profondeur (mm)	623	690	623	640
Poids net (kg)	52	70	68	88
<b>PERFORMANCE SELON EPI E3/PROC/5</b> (8 thermocouples)				
Opération stationnaire 32 ambiante (°Celsius)	min 2.4, max 5.5	min 1.2, max 4.2	min 2.8, max 5.8	min 1.9, max 4.6
43 ambiante (°Celsius)	min 2.7, max 6.3	min 3.0, max 6.6	min 1.5, max 5.8	min 2.2, max 6.1
Congélation sécurisée du contenant réfrigérant 32 ambiante (°Celsius)	1.2 kg	0.6 kg	3.6 kg	2.8 kg
Durée de maintien 32 ambiante (°Celsius)	4.02 heures	4.0 heures	3.02 heures	3.10 heures
Alternance jour/nuit 32/15 ambiante (°Celsius)	min 3.8, max 5.9	–	min 0.2, max 5.1	–
Norme EPI	E3/RF.2	E3/RF.6	E3/RF.2	E3/RF.2
<b>TESTS SUPPLÉMENTAIRES</b>				
Congélation maximale de contenants réfrigérants (3 lots)	3.0 kg	3.0 kg	7.2 kg	7.2 kg
Test à basse température ambiante, opération stationnaire à 15 °C ambiante	min 2.2, max 4.0	min 2.4, max 3.8	–	–
Toutes les mesures ont été faites avec le thermostat réglé sur "3"				
<b>STANDARD DE CORROSION</b> (Armoire, couvercle et cadre intérieurs et extérieurs) DIN 8985				
<b>DONNÉES D'EXPÉDITION</b>				
Pays d'origine	Suède	Suède	Suède	Suède
Poids à l'expédition (kg)	69	83	96	115
Hauteur de l'emballage (mm)	1100	1310	1530	1750
Largeur de l'emballage (mm)	700	710	700	710
Profondeur de l'emballage (mm)	680	680	690	690
Volume de l'emballage (m3)	0.52	0.64	0.74	0.86
Caisse en contreplaqué	oui	oui	oui	oui
Unités par conteneur 20 pieds	48	36	35	24
Unités par conteneur 40 pieds	102	78	75	51
Conteneur en cube hauteur 40 pieds	102	102	75	71



V110GE



V110KE



V170GE



V170KE

# DATOS TÉCNICOS



Modelo	V110GE	V110KE	V170GE	V170KE
<b>ESPECIFICACIONES</b>				
Capacidad bruta (litros)	110	110	185	185
Capacidad neta total (litros)	102	102	170	170
Capacidad neta de almacenaje de vacunas	20	20	55	55
Capacidad neta del congelador (litros)	15	15	47	47
<b>POTENCIA/CONSUMO</b>				
Presión de entrada de gas propano (mbares)	30	–	30	–
Tensión estándar, 50/60 Hz	230	230	230	230
VCA	VAC	VAC	VAC	VAC
VCA opcional	120 y 240	120 y 240	120 y 240	120 y 240
Potencia máxima (vatios)	175	175	300	300
Consumo de gas/24 horas (gramos)	385g	–	500g	–
Consumo eléctrico/24 horas	2.15kWh	2.15kWh	6.3kWh	6.3kWh
Capacidad del depósito de keroseno (litros)	–	10	–	10
Consumo de keroseno/24 horas (litros)	–	0.5	–	0.9
<b>PRESTACIONES</b>				
100% acero galvanizado	sí	sí	sí	sí
Compartimento de vacunas cerrable	sí	sí	sí	sí
Termostato eléctrico	sí	sí	sí	sí
Termostato de gas	sí	–	sí	–
Regulador día/noche	–	sí	–	sí
Tanque estabilizador	–	no	–	sí
Descongelación, funcionamiento eléctrico	no automático	no automático	no automático	no automático
Tipo de quemador	SIBIR LPG	Cosmos 10	SIBIR LPG	Aladdin 23
Piezoignición	sí	–	sí	–
Indicador de llama	sí	sí	sí	sí
Interconexión de suministro de combustible	sí	sí	sí	sí
Sujeción de puerta reversible	no	no	no	no
Estantes	cable galvanizado y lacado	cable galvanizado y lacado	cable galvanizado y lacado	cable galvanizado y lacado
Indicador de nivel	sí	sí	sí	sí
<b>DIMENSIONES</b>				
Alto (mm)	1019	1133	1456	1569
Ancho (mm)	594	595	592	592
Profundidad (mm)	623	690	623	640
Peso neto (kg)	52	70	68	88
<b>RENDIMIENTO SEGÚN EPI E3/PROC/5 (8 termopar)</b>				
Funcionamiento estable 32°C temp. ambiente	min 2.4, máx 5.5	min 1.2, máx 4.2	min 2.8, máx 5.8	min 1.9, máx 4.6
43°C temp. ambiente	min 2.7, máx 6.3	min 3.0, máx 6.6	min 1.5, máx 5.8	min 2.2, máx 6.1
Congelación segura de bloques de hielo 32°C temp. ambiente	1.2 kg	0.6 kg	3.6 kg	2.8 kg
Autonomía 32°C temp. ambiente	4.02 hrs	4.0 hrs	3.02 hrs	3.10 hrs
Ciclo diurno/nocturno 32/15° temp. ambiente	min 3.8, máx 5.9	–	min 0.2, máx 5.1	–
Especificación EPI	E3/RF.2	E3/RF.6	E3/RF.2	E3/RF.2
<b>PRUEBAS ADICIONALES</b>				
Congelación de bloques de hielo de máxima seguridad (3 lotes)	3.0 kg	3.0 kg	7.2 kg	7.2 kg
Prueba temperatura baja, funcionamiento estable a 15°C temp. ambiente	min 2.2, máx 4.0	min 2.4, máx 3.8	–	–
Todas las mediciones están hechas con ajuste de termostato "3"				
<b>NORMA DE CORROSIÓN (caja interior y exterior, tapa y bastidor)</b>				
	DIN 8985	DIN 8985	DIN 8985	DIN 8985
<b>DATOS DE EMBARQUE</b>				
País de origen	Suecia	Suecia	Suecia	Suecia
Peso de transporte (kg)	69	83	96	115
Altura de embalaje (mm)	1100	1310	1530	1750
Anchura de embalaje (mm)	700	710	700	710
Profundidad de embalaje (mm)	680	680	690	690
Volumen de embalaje (cbm)	0.52	0.64	0.74	0.86
Caja de cartón	sí	sí	sí	sí
Unidades por contenedor de 20 pies	48	36	35	24
Unidades por contenedor de 40 pies	102	78	75	51
Unidades por contenedor HC de 40 pies	102	102	75	71



V110GE



V110KE



V170GE



V170KE

# TECHNICAL DATA



Model	V110GE	V110KE	V170GE	V170KE	
<b>SPECIFICATIONS</b>					
Gross capacity (litres)	110	110	185	185	
Net capacity (litres)	102	102	170	170	
Net vaccine storage capacity (litres)	20	20	55	55	
Net freezer capacity (litres)	15	15	47	47	
<b>INPUT/CONSUMPTION</b>					
Gas Inlet pressure Propane (millibar)	30	–	30	–	
Standard voltage, 50/60 Hz	230	230	230	230	
VAC	VAC	VAC	VAC	VAC	
Optional VAC	120 and 240	120 and 240	120 and 240	120 and 240	
Max input (watts)	175	175	300	300	
Gas consumption/24hrs (grams)	385g	–	500g	–	
Electricity consumption/24hrs	2.15kWh	2.15kWh	6.3kWh	6.3kWh	
Kerosene tank volume (litres)	–	10	–	10	
Kerosene consumption/24hrs (litres)	–	0.5	–	0.9	
<b>FEATURES</b>					
100% galvanized steel	yes	yes	yes	yes	
Lockable vaccine compartment	yes	yes	yes	yes	
Electric thermostat	yes	yes	yes	yes	
Gas thermostat	yes	–	yes	–	
Day/night regulator	–	yes	–	yes	
Stabiliser tank	–	no	–	yes	
Defrosting, electrical operation	no automatic	no automatic	no automatic	no automatic	
Burner type	SIBIR LPG	Cosmos 10	SIBIR LPG	Aladdin 23	
Piezo ignition	yes	–	yes	–	
Flame indicator	yes	yes	yes	yes	
Fuel supply interlock	yes	yes	yes	yes	
Reversible door hang	no	no	no	no	
Shelves	galvanized and lacquered wire	galvanized and lacquered wire	galvanized and lacquered wire	galvanized and lacquered wire	
Level indicator	yes	yes	yes	yes	
<b>DIMENSIONS</b>					
Height (mm)	1019	1133	1456	1569	
Width (mm)	594	595	592	592	
Depth (mm)	623	690	623	640	
Net weight (kg)	52	70	68	88	
<b>PERFORMANCE ACCORDING TO EPI/PROC/5</b> (8 thermocouples)					
Stable running	32 ambient (°Celsius)	min 2.4, max 5.5	min 1.2, max 4.2	min 2.8, max 5.8	min 1.9, max 4.6
	43 ambient (°Celsius)	min 2.7, max 6.3	min 3.0, max 6.6	min 1.5, max 5.8	min 2.2, max 6.1
Safe Ice pack freezing	32 ambient (°Celsius)	1.2 kg	0.6 kg	3.6 kg	2.8 kg
Hold over time	32 ambient (°Celsius)	4.02 hrs	4.0 hrs	3.02 hrs	3.10 hrs
Day/night cycling	32/15 ambient (°Celsius)	min 3.8, max 5.9	–	min 0.2, max 5.1	–
Epi specification	E3/RF.2	E3/RF.6	E3/RF.2	E3/RF.2	
<b>ADDITIONAL TESTS</b>					
Maximized safe ice pack freezing (3 batches)	3.0 kg	3.0 kg	7.2 kg	7.2 kg	
Low ambient test, stable running at 15°C ambient	min 2.2, max 4.0	min 2.4, max 3.8	–	–	
<small>(All measurements were made at thermostat setting "3")</small>					
<b>CORROSION STANDARD</b>					
Internal and external cabinet, lid and frame	DIN 8985	DIN 8985	DIN 8985	DIN 8985	
<b>SHIPPING DATA</b>					
Country of origin	Sweden	Sweden	Sweden	Sweden	
Shipping weight (kg)	69	83	96	115	
Packing height (mm)	1100	1310	1530	1750	
Packing width (mm)	700	710	700	710	
Packing depth (mm)	680	680	690	690	
Packing volume (cbm)	0.52	0.64	0.74	0.86	
Plywood case	yes	yes	yes	yes	
Units per 20' container	48	36	35	24	
Units per 40' container	102	78	75	51	
Units per 40' HC container	102	102	75	71	



V110GE



V110KE



V170GE



V170KE